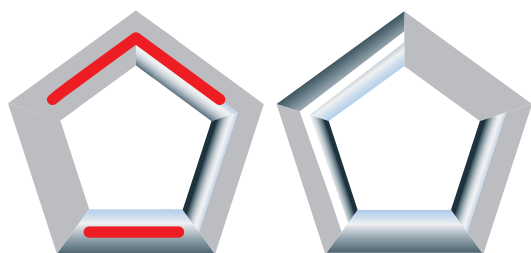


# PLATFORME DE CÂNTĂRIRE PENTRU CÂNTARE RUTIERE

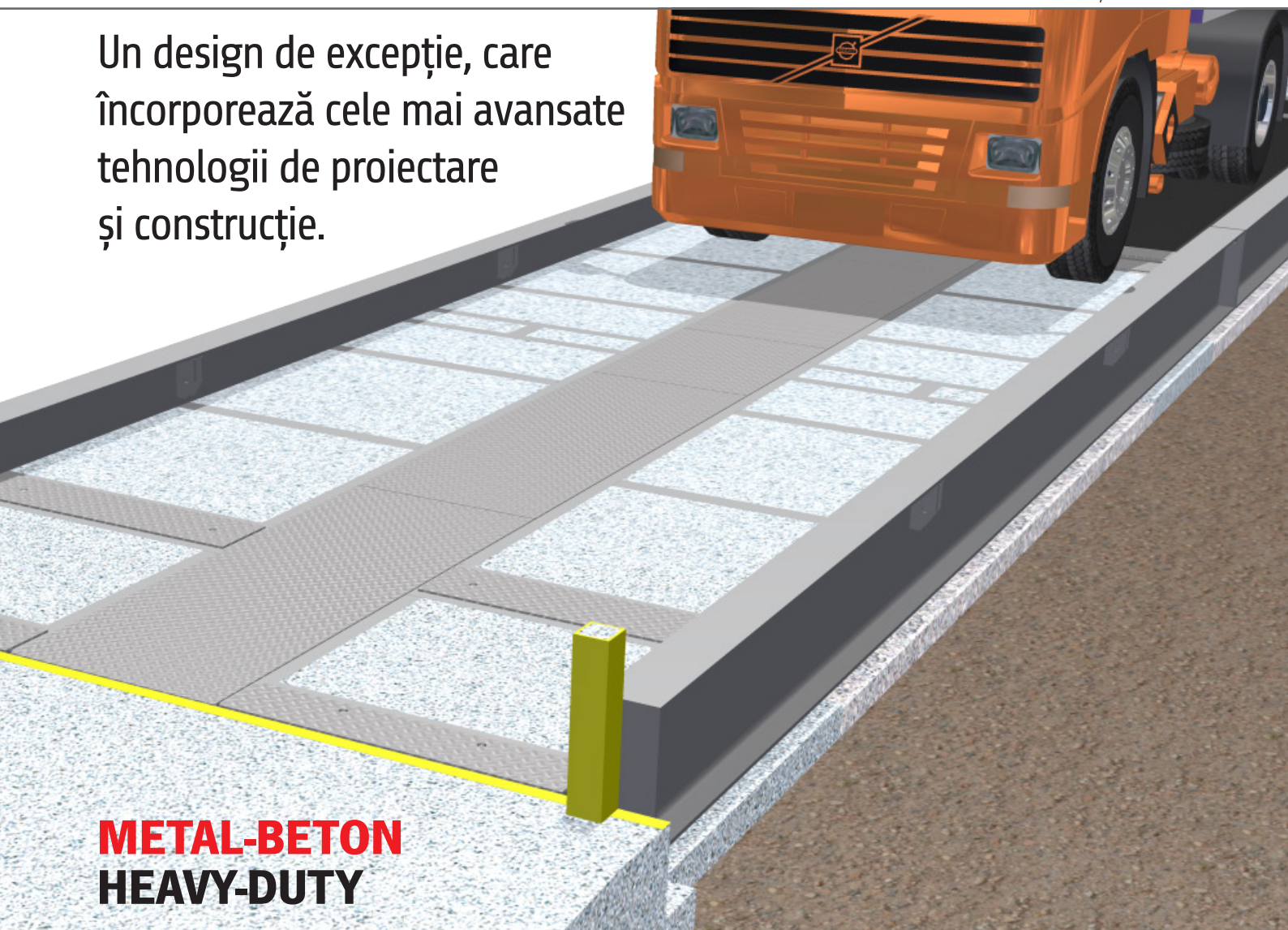
# FORTI

CÂNTARE RUTIERE  
**FLINTAB**

Specificație tehnică



Un design de excepție, care încorporează cele mai avansate tehnologii de proiectare și construcție.



## METAL-BETON HEAVY-DUTY

Lungime* [m]	16 m	18 m
Platformă	<b>METAL-BETON</b>	
Capacitate [t]	60	60
CLC [K]	75	75
Săgeata f [mm]	1:800	1:750
Înălțime H [cm]	20	20
Consumuri		
metal [t]	7,6	8,6
beton prefabricat [mc]	-	-
beton turnat on-site [mc]	6,5	7,0

Structură sudată cu grinzi laterale înalte, flanșată longitudinal și transversal. Cale de rulare armată cu cofraj din tablă pentru turnare beton tip C45/55 (în conformitate cu DIN 1045) on-site. Înălțime platformă 20cm. Capace necarosabile pe mijloc.

### 4 module 6 celule de cântărire

- > combină rigiditatea și suplețea construcției metalice cu durabilitatea betonului; H=20cm
- > grinzi laterale înalte
- > model "de top"

\*Opțional: 9, 10, 12, 14, 20, 22, 24m / Lățimea activă standard: 3m

[www.flintab.ro](http://www.flintab.ro)

# PLATFORME DE CÂNTĂRIRE PENTRU CÂNTARE RUTIERE



## STRUCTURĂ

### CLC

Concentrated  
Load Capacity

### 75K

### SF

Factor de siguranță  
(Safety Factor)

### ≥2

### FEA

FEA (Finite Element  
Analysis)

### f

Săgeata platformei  
sub sarcina maximă

### 1:800

### H

Înălțimea  
platformei

### 20cm

Structura de rezistență este considerată cea mai bună structură suport de grinzi "I" (extended steel I-beams), design recomandat ca fiind "the best practice" de cele mai competente autorități internaționale în domeniile transporturilor și a construcțiilor de drumuri și poduri (cântarul rutier fiind asimilat cu o structură-pod). De asemenea, design-ul platformei FLINTAB exclude spații închise în care umiditatea excesivă poate iniția procese de coroziune dinăuntru spre exterior.

Înălțimea deck-ului este de **numai 20cm** și garda la sol de maxim 10cm.

Structura metalică este cu cel puțin 20% mai grea decât a oricărui alt cântar competitor, cu efect direct asupra unei săgeți real măsurate mai bună de **1:700**.

Orice altă structură suport, folosită de mulți alți producători, pentru diminuarea cantității de metal a platformei, implicit a prețului, conduce imediat la două efecte negative:

- > o înălțime mare a deck-ului (aproape dublă!) cu efect direct asupra lungimii mari a rampelor: costuri mari de construcție / volum mare de beton și risipă de spațiu
- > indirect, lipsa grinzilor înalte laterale, care asigură o protecție totală împotriva derapării camionului în lateral de la o înălțime de aproximativ 50cm.



## DESIGN MODULAR

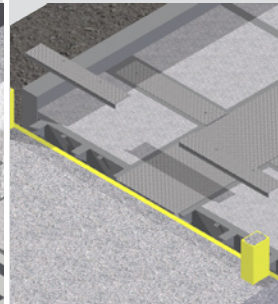
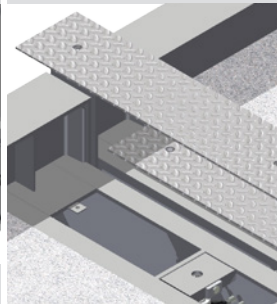
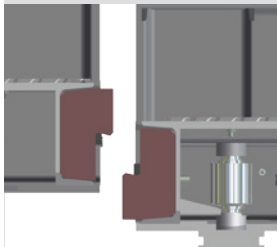
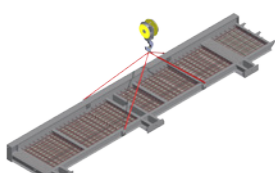
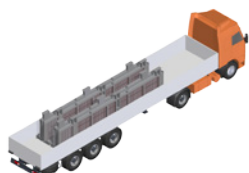
### TRANSPORT GABARITIC

### INSTALARE RAPIDĂ ON-SITE

### PRINCIPIU DE CONECTARE ÎNTRE MODULE

### ACCES DE DEASUPRA PLATFORMEI

### CAPACE PENTRU CURĂȚARE



### GREUTATE PLATFORMĂ:

### 16m: 7,6t

### 18m: 8,6t

### GREUTATE MODUL:

### 16m: 1,9t

### 18m: 2,2t

Capacele metalice (de capăt și de pe suportii de celule de cântărire):

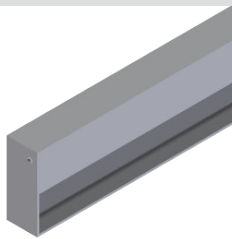
- > tablă striată de 8mm grosime
- > demontabile, fixate în șuruburi





## PROTECȚIE

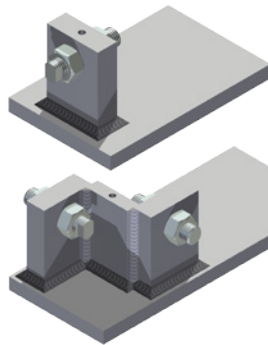
### GRINZI LATERALE ÎNALTE



### ÎNĂLȚIME GRINDĂ:

**16m: 450mm**  
**18m: 500mm**

### SISTEM DE LIMITARE



- > doi pivoți la fiecare capăt al platformei pentru preluarea forțelor transversale
- > doi pivoți centrali pentru preluarea forțelor longitudinale

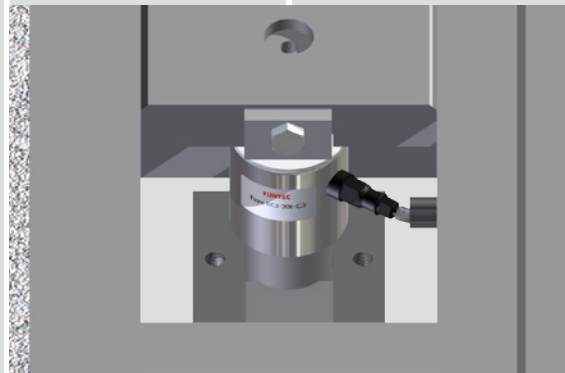
### PROTECȚIE ANTICOROZIVĂ

- > sablare cu grit cu instalație GRACO în cabină special amenajată
- > vopsire cu instalație airless, se ajunge la grosime strat final minim 120 microni
- > 2 straturi de grund cu grosime finală de minim 60 microni, anticoroziv pe bază de rășină epoxidică și poliaminoamidică, aditivi și solvenți organici
- > 2 straturi de vopsea ACRILIN E, cu grosime finală de minim 60 microni

**gri**  
**RAL 7004**

### CABLURI

Protecție împotriva loviturilor accidentale, strivirii, rozătoarelor, numeroaselor cicluri de îngheț-dezghet.



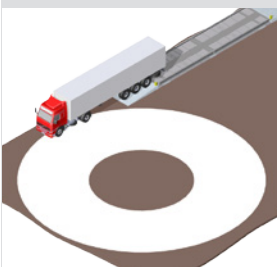
### CELULE ȘI CUTIE DE CONEXIUNI

Protecție împotriva vandalismului și accesului neautorizat.

## INSTALARE



### ALEGERE LOC DE INSTALARE



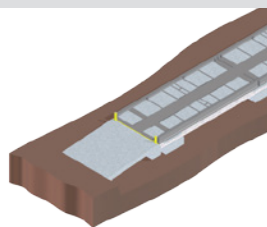
Toate autovehiculele sau ansamblurile de vehicule întorc într-o coroană circulară cu o rază exterioară de 12.5m și o rază interioară de 5.3m.

### INSTALARE FIXĂ SAU RELOCABILĂ?

Este răspunsul la durata de timp în care cântarul rutier trebuie să funcționeze în locul de instalare ales: fixă înseamnă ani sau zeci de ani, relocabilă înseamnă luni sau zeci de luni.

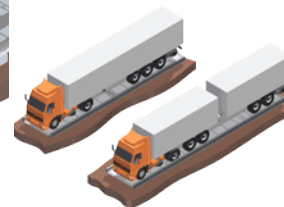
**Paginile 4/5 tratează în detaliu acest subiect**

### INSTALARE SUPRATERANĂ



- > fundație simplă, costuri mai mici
- > inspecție doar de jur împrejurul platformei
- > curățare rapidă și ușoară, cu furtun de apă sub presiune, din lateral
- > reparații mult mai simple: intervenție de pe platformă
- > rampele ocupă spațiu suplimentar

### LUNGIME PLATFORMĂ

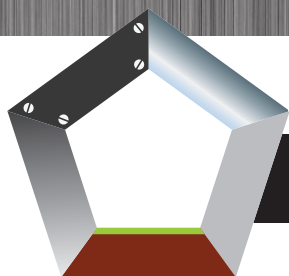


- > **16m** pentru vehicule articulate: distanța maximă între osiile extreme este de 13m
- > **18m** pentru trenuri rutiere: distanța maximă între osiile extreme este de 15.5m (diferența o reprezintă spațiul de manevră)

### CAPACITATE MAXIMĂ

**60t**  
**pentru**  
**CLC=75K**

# PLATFORME DE CÂNTĂRIRE PENTRU CÂNTARE RUTIERE



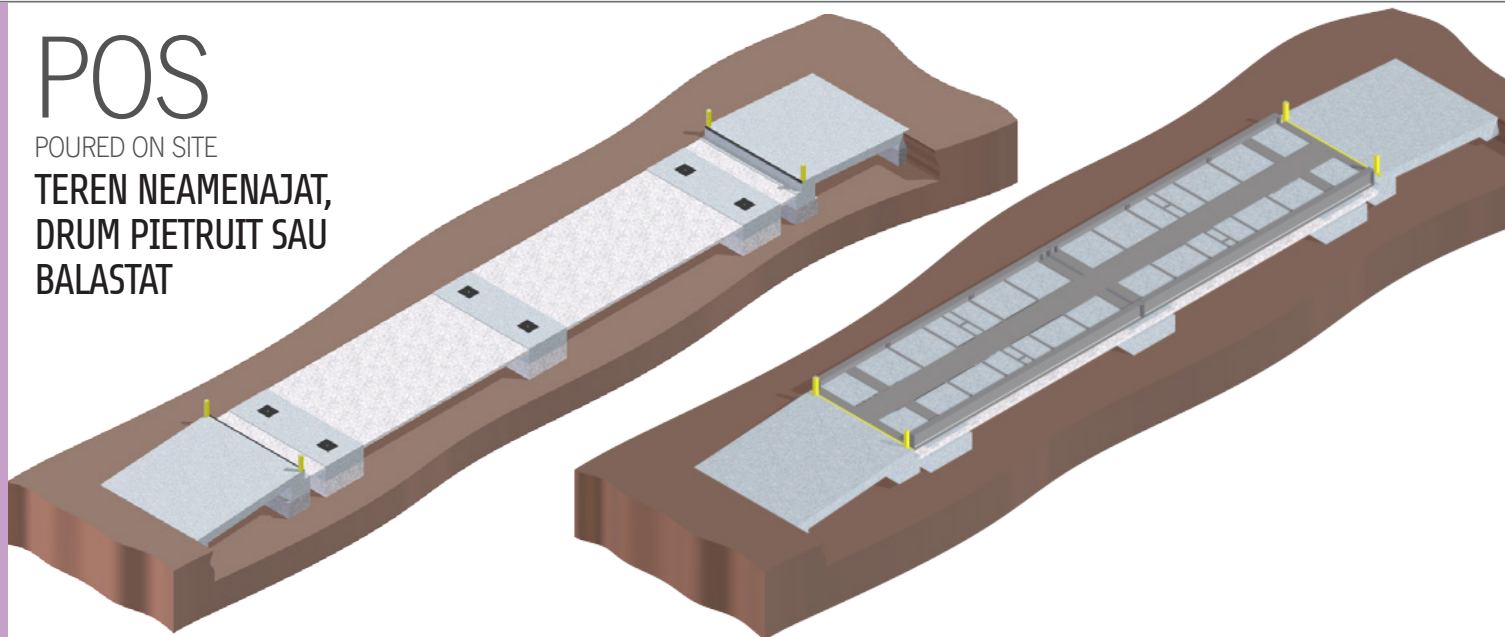
## FUNDAȚIE

Fundațiile cântarelor rutiere FLINTAB sunt proiectate pentru orice teren de fundare sănătos, cu presiuni convenționale  $p \geq 250 \text{KPa}$ . Opțional, proiectele pot fi avizate MLPAT-DCEP.

## POS

POURED ON SITE

TEREN NEAMENAJAT,  
DRUM PIETRUIT SAU  
BALASTAT

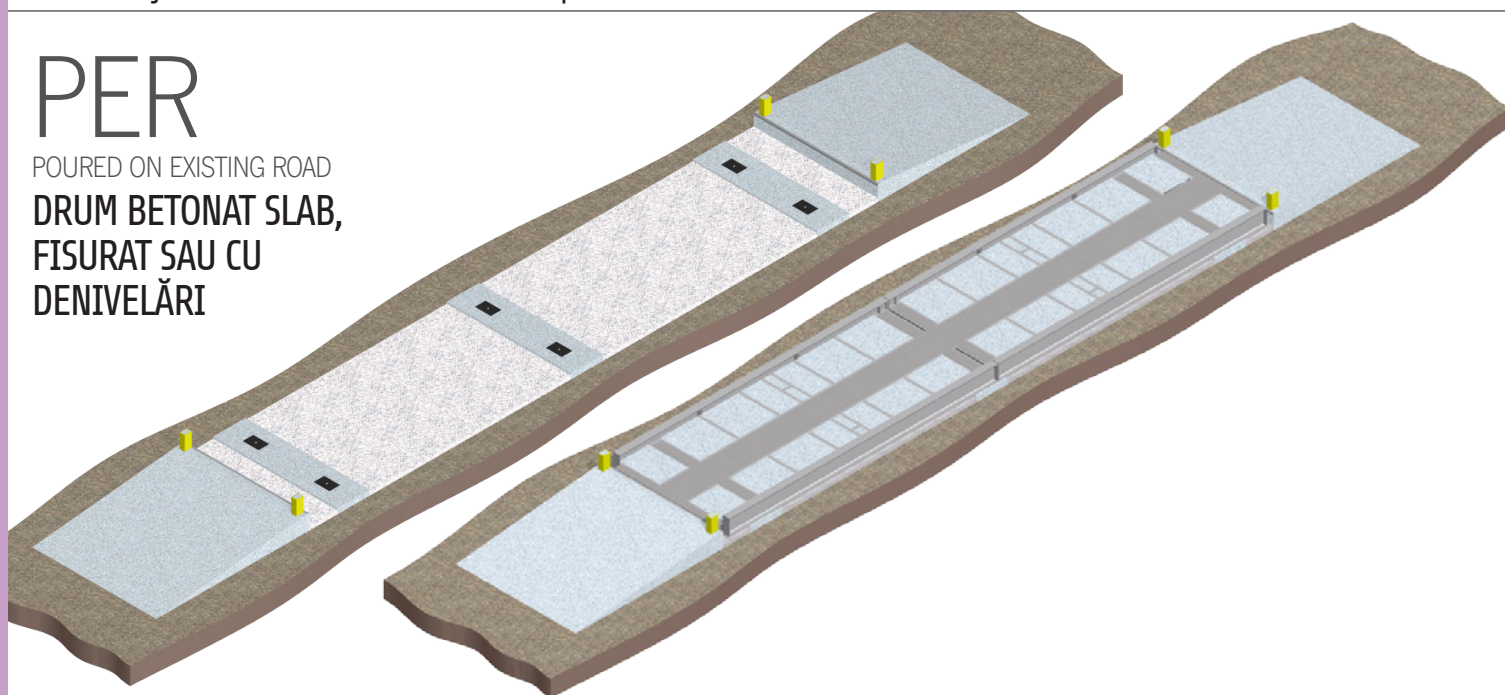


Trei pile din beton armat monolit cu elemente metalice înglobate în cele șase puncte de sprijin. Șapă turnată între pilele din beton. Rezemarea platformei de cântărire pe fundație se face prin kit-uri speciale de montaj ale celulelor de cântărire. Rampe din beton.

## PER

POURED ON EXISTING ROAD

DRUM BETONAT SLAB,  
FISURAT SAU CU  
DENIVELĂRI



Placă din beton armat de grosime 10..20cm cu elemente metalice înglobate în cele șase puncte de sprijin. Rezemarea platformei de cântărire pe fundație se face prin kit-uri speciale de montaj ale celulelor de cântărire. Rampe din beton.

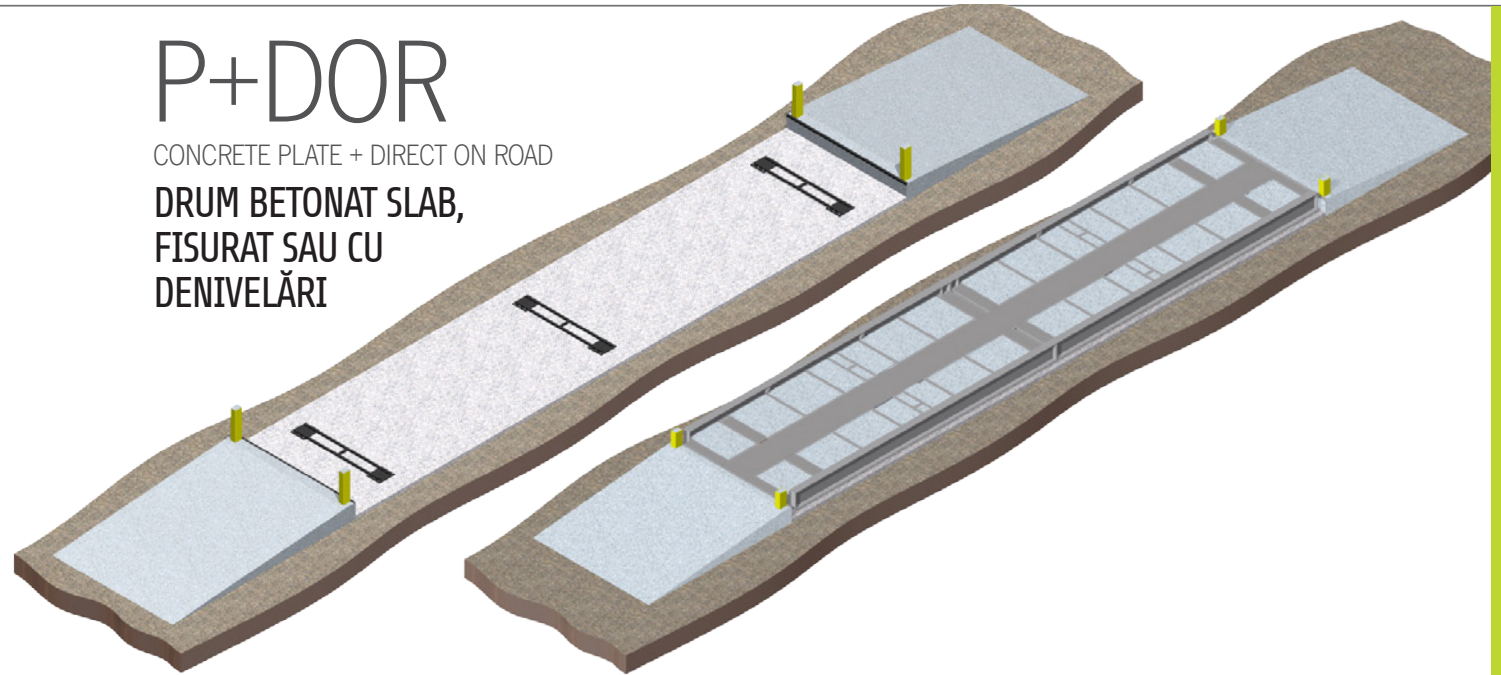


O fundație corect proiectată și executată garantează performanța metrologică a cântarului rutier și integritatea structurii platformei de cântărire. Poate fi executată în regie proprie, cu o firmă locală de construcții sau contractată ca lucrare LA-CHEIE, în execuția FLINTAB.

## P+DOR

CONCRETE PLATE + DIRECT ON ROAD

**DRUM BETONAT SLAB,  
FISURAT SAU CU  
DENIVELĂRI**

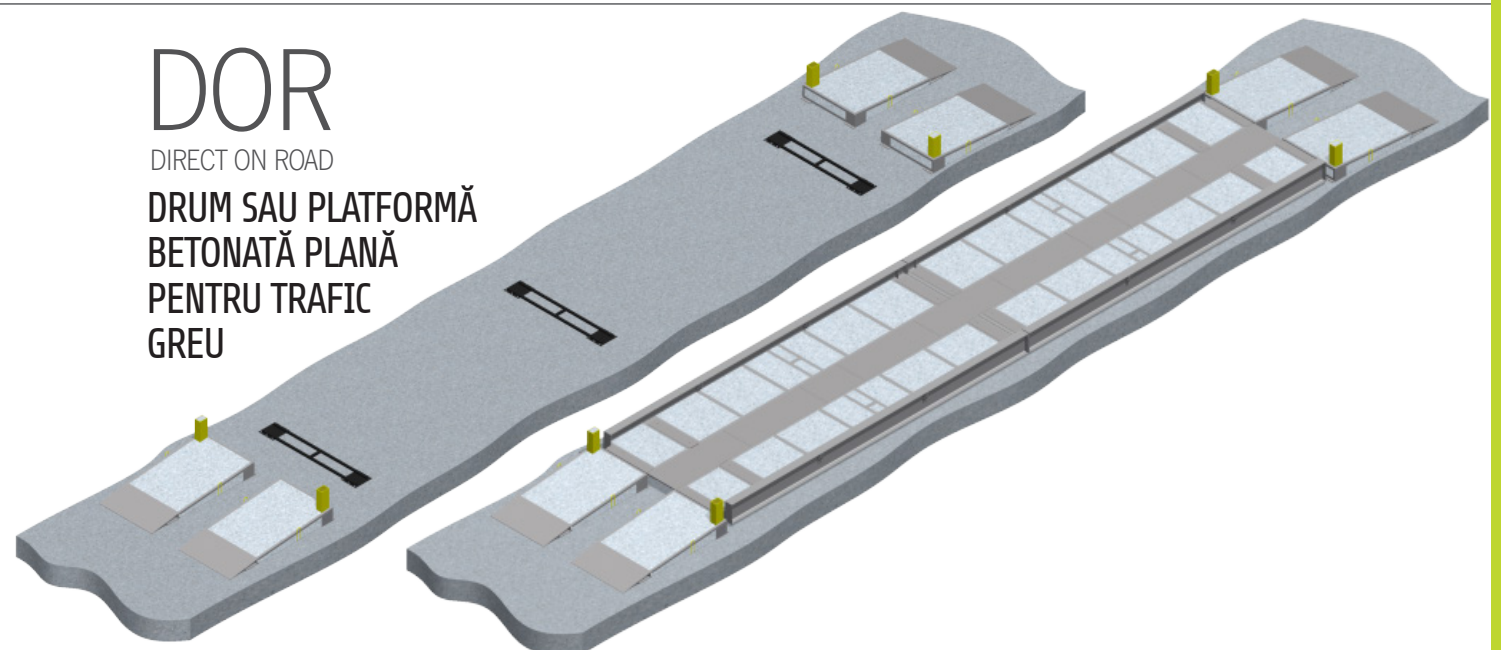


Placă din beton armat de grosime minim 8cm. Pe această suprafață se instalează - prin prezoane M16 cu fixare chimică - elementele de sprijin ale kit-urilor speciale de montaj ale celulelor de cântărire. Rampe din beton sau metalice.

## DOR

DIRECT ON ROAD

**DRUM SAU PLATFORMĂ  
BETONATĂ PLANĂ  
PENTRU TRAFIC  
GREU**



Grosimea plăcii din beton > 25cm. Abaterile de la planeitate < 5mm. Pe această suprafață se instalează - prin prezoane M16 cu fixare chimică - elementele de sprijin ale kit-urilor speciale de montaj ale celulelor de cântărire. Rampe din beton prefabricat.

# PLATFORME DE CÂNTĂRIRE PENTRU CÂNTARE RUTIERE



FABRICAȚIE

## FLINTAB deține propria fabrică cu două hale moderne de producție, cu fabricație atent executată și testată.

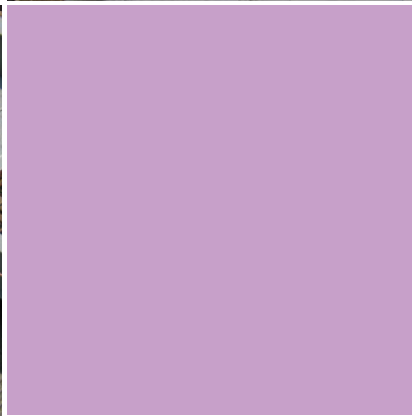
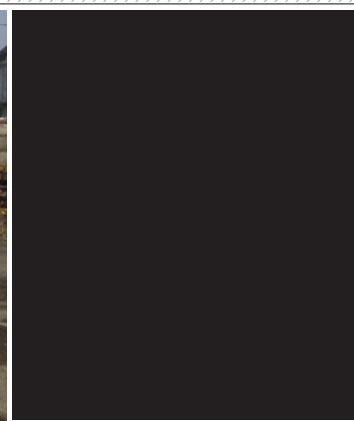
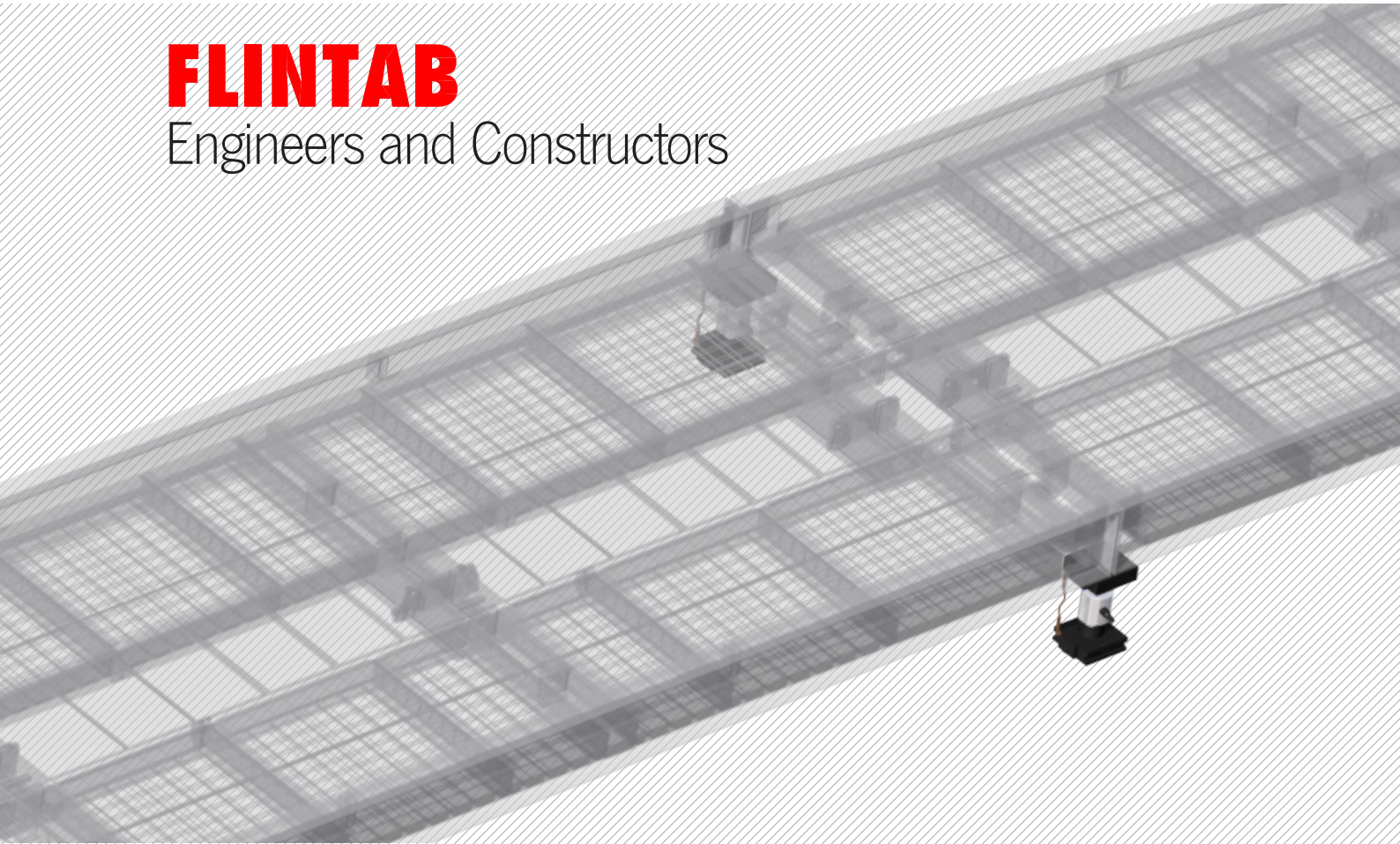
Fabrica FLINTAB, întinsă pe o suprafață de peste 14000mp, are două hale de producție însumând 2000mp și spații de depozitare exterioare și interioare de 8000mp, dotate cu 6 instalații de ridicat.

- > utilaje moderne de tăiere termică a semifabricatelor
- > aparate de debitare manuală și semiautomată cu oxigen și plasmă
- > ghilotine hidraulice și abkant
- > instalație de roluire și îndreptare
- > mașină multifuncțională pentru debitare, ștanțare, decupare tablă și profile
- > fierăstrău automat pentru tăiere profile
- > instalații de polizare cu bandă
- > mașină de tăiat și de îndoit oțel beton
- > prelucrări metalice pe mașini unelte: mașini radiale de găurit, freze universale și strunguri cu comandă numerică
- > echipamente de sudură cu electrod învelit și de sudură cu sârmă de tip sinergic bazate pe tehnologie inverter
- > instalație de sablare și instalație de vopsire airless





## **FLINTAB** Engineers and Constructors

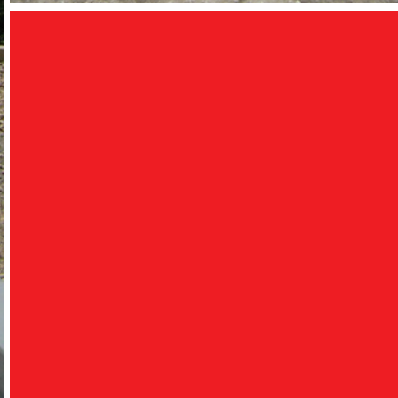
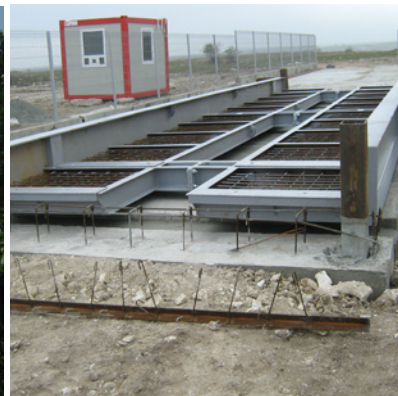






**GARANȚIA  
FLINTAB**

Experiență **20** ani  
Garantie **10** ani  
Referințe **1300** cântare rutiere



[www.flintab.ro](http://www.flintab.ro)

**FLINTAB**  
**NEO BUSINESS CENTER**  
Str. Carpenului nr. 22  
100430 Ploiești, România

0244 - 33 88 88  
0745 - 11 55 66  
office@flintab.ro

**Dana RUS**  
Director FLINTAB  
0745 - 01 85 01  
dana.rus@flintab.ro